



Автор проекта –  
**Александр Ильин**  
8 913 954 89 01

## КОФЕ С МОЛОКОМ

*Современным по стилистике, сдержанным по цветовой гамме, не перегруженным лишними деталями и декором, но и не скучным – таким видели свой будущий интерьер заказчики, описывая приглашенному специалисту свои пожелания. При этом они хотели, чтобы в доме всегда была уютная и комфортная атмосфера.*



выбор  
дизайнера



**INTERIOR**  
COLLECTION

**FREZA**  
WORKSHOP

Новосибирск, Лазарева, 33/1  
+7 913 003 87 04  
dmfreza@gmail.com  
www.dmfreza.ru

Приступая к реализации высказанных пожеланий и организации удобного для жизни пространства, автор проекта предложил изменить планировку. Во-первых, в целях увеличения игровой зоны в детской гостиную и жилую комнату поменяли местами. Затем кухню объединили соседней комнатой – получилось просторное помещение, выполняющее функции и кухни, и столовой, и гостиной. Стала больше и ванная комната – ее увеличили за счет реорганизации просторного коридора. Автор проекта разделил его на две зоны – одна стала частью прихожей, другая вошла в холл перед гостиной. Массивную балку, пересекавшую потолок в этом месте, удачно нейтрализовали встроенными шкафами.

В основе цветовой палитры интерьера – спокойные кофейные и молочные оттенки. Выбранные автором проекта и заказчиками цвета помогли создать спокойную, идеально подходящую для отдыха атмосферу. От ярких решений решили отказаться, сделав исключение лишь для детской комнаты. Здесь в палитру введен цвет морской волны, который отлично сочетается с фактурой дерева, а вместе этот ансамбль подчеркивает, что комната создавалась для молодого человека.



Открытое пространство кухни-гостиной и царящие в нем светлые оттенки создают ощущение простора. Лаконичность решений в отделке помещения разбавлена фактурой рваного камня (оформление ТВ-зоны и фартука кухни), а диодная подсветка усиливает декоративный эффект. Объемное панно, изображающее городскую панораму, выполнено мастерами дизайн-мастерской FREZA методом гравировки и окрашено в тон, сочетающийся с цветом стен. Молочно-белые глянцевые фасады кухонного гарнитура гармонируют с элементами, стилизованными под дерево. Дополнительный лоск помещению придает глянец потолка.





Комнату для сна дизайнер предложил оформить в спокойных тонах. Стену за изголовьем кровати декорировали обоями, выполненными по рисункам итальянского художника Форназетти. Небольшая гардеробная у входа – удачное решение, визуально расширяющее длинную и узкую комнату. На раздвижные двери шкафа пескоструйным методом нанесен узор, дублирующий рисунок на обоях.

Просторная детская комната поделена на несколько зон: спальную, игровую, рабочую и гардеробную. Каждая из них выделена опусками из гипсокартона на потолке и отделкой стен. В рабочей зоне – обои с графичным рисунком звезд. Стены, где расположены кровать и спортивный уголок, оформлены плиткой из ПВХ, имитирующей дерево. Цвета мебели хорошо сочетаются с отделочными материалами.



Ванная комната отделана керамической плиткой и выбранной ей в тон декоративной штукатуркой. Увеличение площади за счет коридора позволило разместить здесь угловую ванну и встроить хозяйственный шкаф.

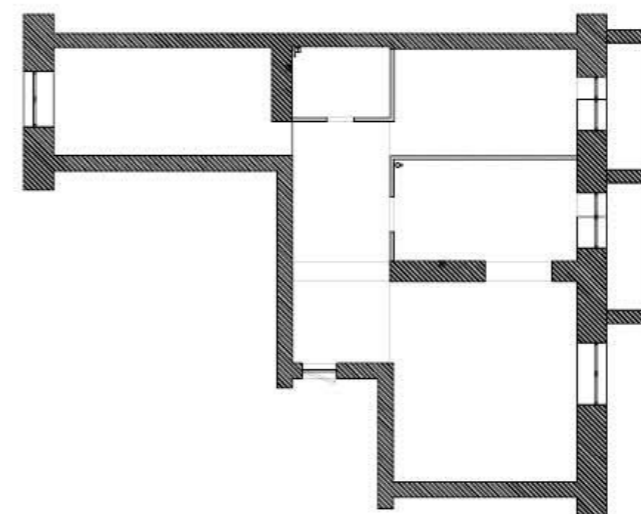
Отдельного внимания заслуживает декор интерьера. Главным украшением коридора стала композиция из шестеренок, напоминающих часовой механизм – еще одно творение дизайн-мастерской FREZA. Шестеренки разного вида окрашены в тон металла и крутятся, если завести вручную. В одну из них встроены настоящие часы. Оригинально смотрятся декоративное зеркало и люстра со звеньями из хромированных колец. Источники света в квартире отличаются интересным дизайном – по словам автора проекта, световому решению, которое играет значимую декоративную роль в интерьере, он старается уделять особое внимание.

*В интерьере этой квартиры лаконичность гармонично сочетается с теплотой и уютом, а декоративные решения добавляют пространству выразительности.*

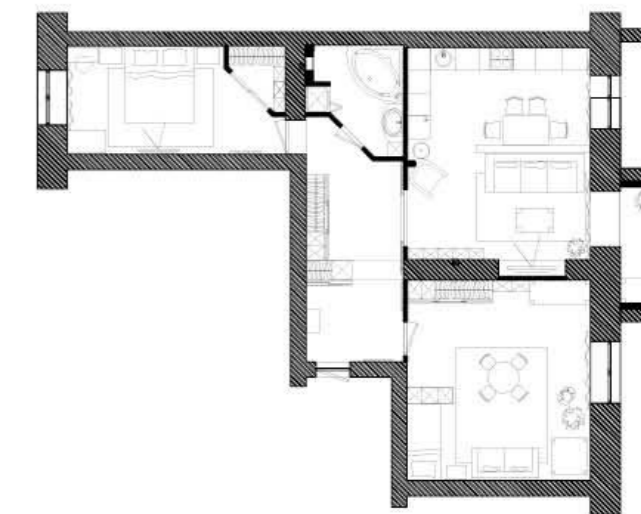
**INTERIOR**  
COLLECTION



план до перепланировки



план после перепланировки



**Комплектация:**

Декоративное панно в гостиной, часы в прихожей – дизайн-мастерская FREZA

## DECOMASTER

центр лепного декора

- ❦ ЛЕПНЫЕ ИЗДЕЛИЯ ИЗ ПОЛИУРЕТАНА
- ❦ ЦВЕТНЫЕ ИНТЕРЬЕРНЫЕ МОЛДИНГИ И ПАНЕЛИ
- ❦ БАГЕТЫ ДЛЯ КАРТИН И ЗЕРКАЛ
- ❦ ДЕКОРАТИВНЫЕ БАЛКИ
- ❦ НАПОЛЬНЫЕ ПЛИНТУСА ИЗ ДЮРОПОЛИМЕРА
- ❦ 3D ПАНЕЛИ ИЗ БАМБУКА И ГИПСА
- ❦ ФРЕСКИ

Оптово-розничные отделы – Новосибирск, ул. Палааса, 10  
 ТВК «Калейдоскоп», площадь Карла Маркса, 6/1  
 ТВК «Большая Медведица», ул. Светлановская, 50  
 ТВК «Красный Мамонт», ул. Светлановская, 50, к.1  
 Многоканальные телефоны: тел.: (383) 335-72-42, 315-06-09

г. Красноярск: ТОК «Атмосфера дома», ул. Вавилова, 1, стр. 39,  
 тел.: +7 (391) 204-14-16, +7 913-583-44-01  
 ТК «Доммер», ул. 9 Мая, д. 79  
 г. Барнаул: ТЦ «Республика», ул. Космонавтов, 6г,  
 тел.: +7 (3852) 202-054

[www.deco-master.ru](http://www.deco-master.ru)  
[info@deco-master.ru](mailto:info@deco-master.ru)

42 INTERIOR COLLECTION BECHA2016 WWW.SIBHOME.COM

43