

ГАРМОНИЯ КРУГА

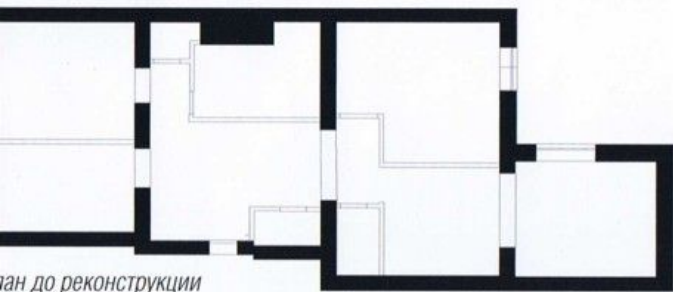


Авторы проекта – архитекторы
Галина Ковальчук, Александр Ильин
(383) 222-92-99, 8-903-934-32-61

Текст: Марина Ощепкова. Фото: Виталий Иванов

Исходя из уютного домашнего интерьера, владельцы четырехкомнатной квартиры обратились к профессионалам. Отметив, что с точки зрения стилистики приветствуется классика и принципиально неприемлем хай-тек, заказчики предоставили архитекторам полную свободу творчества. Результатом основанного на доверии и взаимопонимании сотрудничества стало стильное, красивое жилое пространство, в котором преобладают психологически спокойные, простые геометрические формы. При этом красочные жизнерадостные элементы декора делают интерьер нескудным и придают ему яркую индивидуальность.

Организация жилого пространства началась с перепланировки квартиры. Четкая функциональная схема разграничила территории дневного и ночного времяпровождения. Сократив до разумных пределов неоправданно большую площадь холла, авторы проекта увеличили за ее счет ванную и гостевую санузел. Кроме того, во входной зоне появились две столь необходимые в быту вместительные гардеробные. Демонтаж перегородки между прежней гостиной и проходным помещением неопознанного назначения позволил сформировать единое, свободно перетекающее пространство дневной зоны.

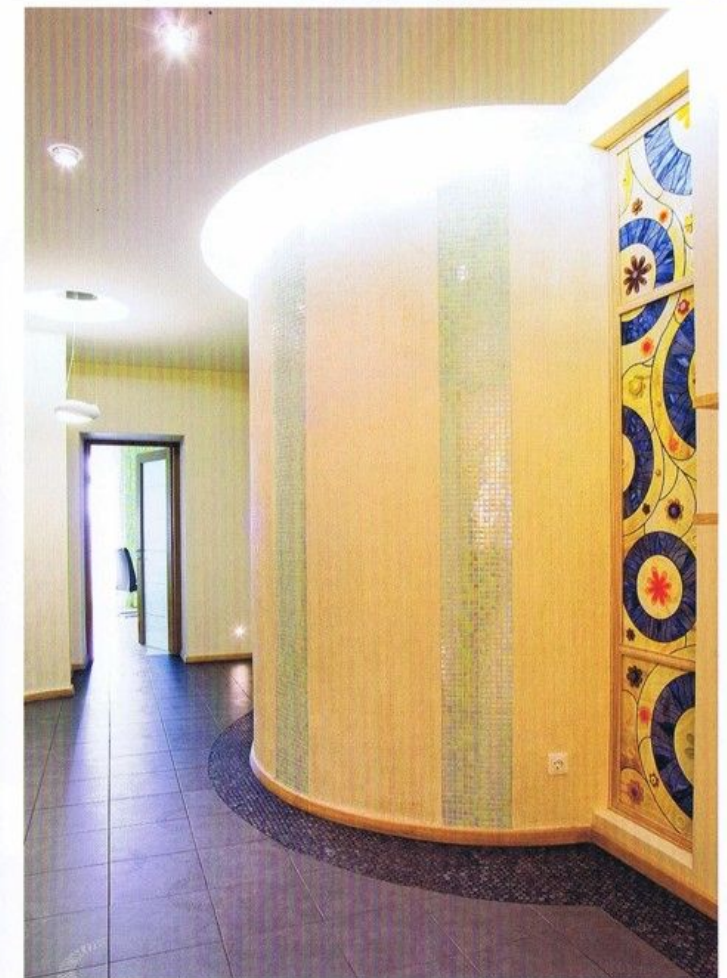


План до реконструкции



План после реконструкции

- 1. детская мальчика;
- 2. балкон;
- 3. детская девочки;
- 4. гардеробная;
- 5. гардеробная;
- 6. ванная комната;
- 7. холл;
- 8. гостевой санузел;
- 9. гостиная;
- 10. кухня-столовая;
- 11. балкон;
- 12. спальная комната;



самой отдаленной части квартиры, на месте бывшей кухни организовали спальню. Детские разместили в комнатах, изолированных от гостиной прихожей.

Идея части перегородок радиусную в плане конфигурацию, архитекторы скомпоновали округлую форму холла. Ядром композиции стал монументальный объем – колонна-цилиндр, за которым расположена ванная комната. Колонна – это статичная ось, вокруг которой происходит движение. Масштабный цилиндр не выглядит лишне брутальным благодаря стильному, красивому декору. Вертикальные линии перламутровой мозаики и живописные, украшенные фьюзингом витражи, обрамляющие массивный объем, существенно облегчают его. Глубину и многоплановость пространству придает фактура поверхностей: стены окрашены декоративной краской «сабула», изготовленной на основе кварцевого песка фрагментарно облицованы декоративной штукатуркой в технике «ребенка».

Интересно, что характер дизайна во многом предопределен выбором отделочных материалов. Совершенно роскошная напольная плитка сложного антрацитового цвета с круглым графическим орнаментом – отправная точка декорирования. Круглая мозаика того же оттенка, рисунок витражей и даже пластика стен и потолка обыгрывают заданную плиткой тематику. Круг становится лейтмотивом интерьера, проникая во все помещения и объединяя их.

Замечательно просторная, комфортабельная ванная продолжает стилистику холла. Круглая, впечатляющих размеров ванна, обрамленная цилиндрической стеной и витражами, ориентированными на холл, акцентирована круглым потолком со «звездным небом» и декоративной линией подиума. Душевая кабина тоже круглая. В от-



Замечательно просторная, комфортабельная ванная продолжает стилистику холла



Большой индивидуально изготовленный аквариум с красивым речным пейзажем приподнят над полом с помощью специальной алюминиевой конструкции

За стеклянными раздвижными дверцами встроенного шкафа на кухне
спрятана посудомоечная машина и – гордость хозяев – ледогенератор



Круглый потолок с нарядной центральной люстрой из стекла
и металла выделяет территорию гостиной



Эффектные глянцевые ярко-оранжевые и перламутрово-коричневые
фасады кухонной мебели задали колорит интерьера гостиной



делке использована керамическая плитка с ярко-оранжевым цветочным рисунком, послужившим мотивом фьюзинга для витражей. Интимная зона спрятана за невысокую перегородку, для стиральной машины и бойлера предусмотрен встроенный шкаф. Мебель благородных пропорций завершает композицию.

Веселая, непринужденная атмосфера детского санузла, который по совместительству служит гостевым, напоминает вошедшим, что хозяйева здесь – отнюдь не взрослые. Жизнерадостно оранжевый пол, разноцветные «пряничные» человечки на керамической плитке и необычные светильники – основные слагаемые дизайна. Круглые сантехнические приборы, зеркало и витраж, соединяющий помещение с холлом, поддерживают единую концепцию.

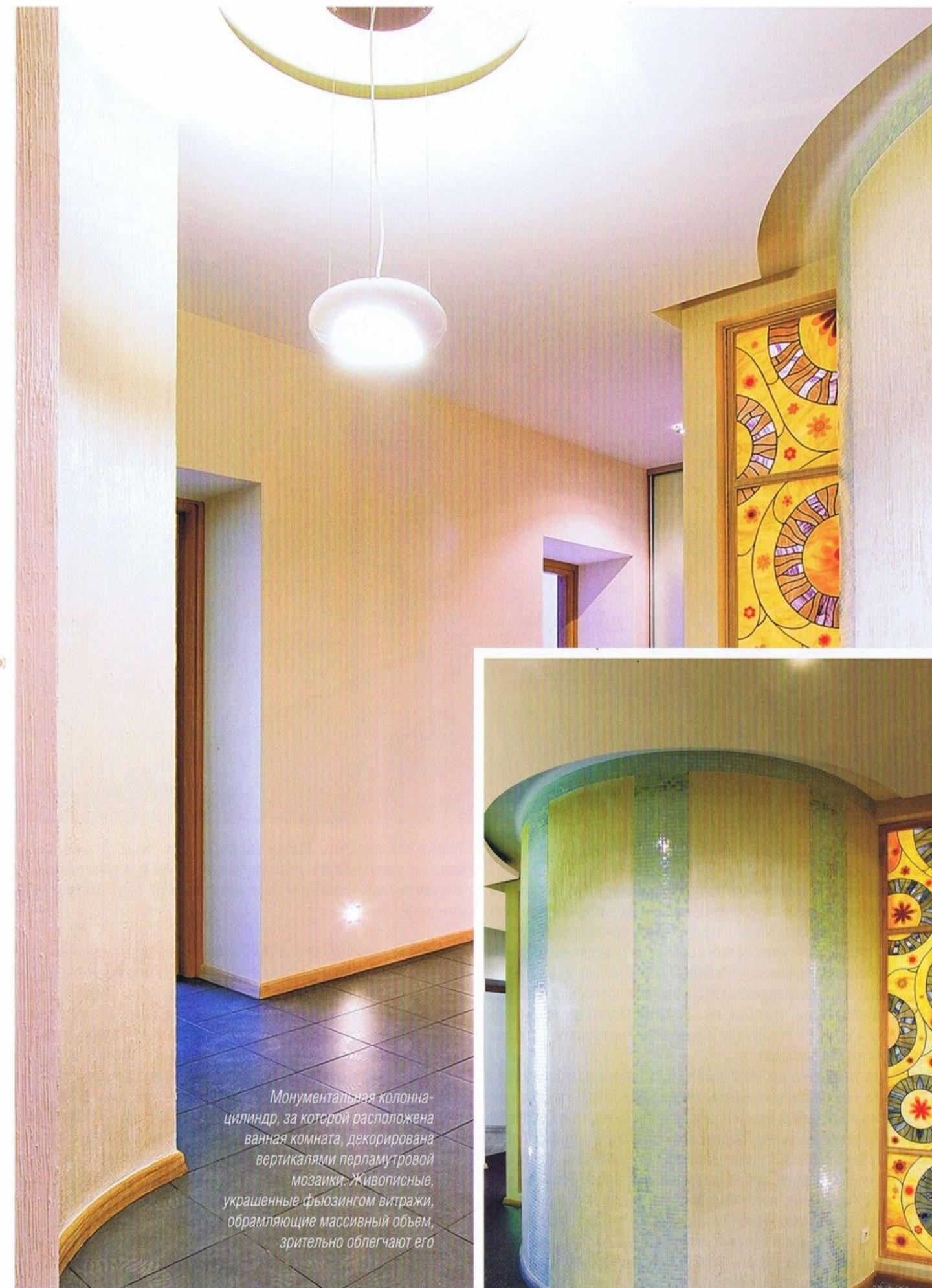
Раздвижная стеклянная перегородка позволяет изолировать или объединять холл с помещением кухни-столовой-гостиной, открывая взгляду панораму светлого эlegantного пространства дневной зоны. Увеличенный, от пола до потолка, оконный проем – «французское окно» – делает комнату еще светлее.

Территория гостиной выделена пластикой подвесного потолка: круг с нарядной центральной люстрой из стекла и металла прорисован скрытой подсветкой. Акустические колонки домашнего кинотеатра также расположены по периметру круглого потолка. К слову, благодаря единой акустической системе встроенные колонки с независимым пультом управления есть в каждой из комнат, включая ванную.

Особый шарм обстановке придает большой индивидуально изготовленный аквариум с красивым речным пейзажем. Так называемый «барбусятник» (барбусы – мелкие рыбки, обитающие в пресной



Все вызывает ассоциации, связанные с Японией: линейные формы; похожий на бамбук декор в виде полоски; напоминающий в снегу рисунок обоев



Монументальная колонна-цилиндр, за которой расположена ванная комната, декорирована вертикалями перламутровой мозаики. Живописные, украшенные фьюзингом витражи, обрамляющие массивный объем, зрительно облегчают его

Жизнерадостно оранжевый пол, разноцветные «пряничные» человечки на керамической плитке и необычные светильники – основные слагаемые дизайна детского санузла



Веселые яблочно-зеленая, оранжевая и желтая полоски – лейтмотив интерьера комнаты молодой девушки

задает габариты встроенных шкафов, в ниши установлена корпусная мебель.

Комната молодой девушки соответствует ее вкусу и потребностям. Зоны учебы и отдыха обособлены, мебель не загромождает пространство. Как и в спальне родителей, здесь преобладают прямые линии. Строгая геометрия потолка обыграна подсветкой. Веселые яблочно-зеленая, оранжевая и желтая полоски обоев задают колорит помещения и подчеркивают его линейные пропорции. Текстиль из той же коллекции, что обои, но с романтическим цветочным орнаментом – шторы и покрывало с подушками на кровати – дорисовывает позитивный сюжет.

В комнате младшего ребенка архитекторы вновь возвращаются к теме круга. Единая стилистика нивелирует здесь ступенчатую конфигурацию межкомнатной перегородки, круг превращается в полукруг. Геометрия лекальной стены поддержана пластикой потолка. Теплая серо-голубая цветовая палитра ассоциируется с небом. Неброские флуоресцентные звездочки на потолке (полоса обоев) таинственно загораются в темноте, постепенно затухая в ночи. Как и повсюду в квартире, обои применены исключительно как декор – фрагментарно. Двухъярусная кровать служит дополнительным плацдармом для подвижных мальчишеских игр. Легкая, непринужденная атмосфера детской будит воображение и располагает к творчеству.

Творческая смелость хозяев квартиры и их доверие профессионализму архитекторов позволили воплотить в жизнь стильный, выразительный, имеющий свое неповторимое лицо современный интерьер.

Комплектация: кухня – SCAVOLINI; мебель для спальни – студия N.ORD; мягкая мебель для гостиной – «Лине Розетт»; встроенная и корпусная мебель, мебель в гостиной – «Дизайн Купе»; сантехника, мебель для ванной комнаты, плитка для фартука – салон «Сом»; кухонный стол, стулья – «Фрэд»; плитка в санузле, ванной, коридоре – «Седьмой элемент»; плитка для пола кухни, балконов – салон-магазин «Квартирный вопрос»; круглая мозаика, свет – ООО «Кредит Керамика»; мозаика BISAZZA – «Лагуна»; паркетная доска – «Паркет Холл»; обои – «Интерьер Эксклюзив»; двери – «Гарофоли Квадро»; шторы – «Артис»; декоративное покрытие стен – декоративная окраска и фактурная штукатурка «Аншер»; аквариум – аквасалон «Аквармарин»; витражи – Игорь Голынский; домашний кинотеатр, единая система звука во всей квартире (гостиная, детские, спальня, ванная комната) – «Модерн Саунд»; система кондиционирования и вентиляции – «Вентсиб»; мягкая мебель для детских – фабрика «8 марта», «Олимпия».



Легкая, непринужденная атмосфера детской будит воображение и располагает к творчеству



воде) весом больше тонны приподнят над полом с помощью специальной алюминиевой конструкции, опирающейся, чтобы не продавить паркет, непосредственно на перекрытие. Имитирующие речное дно камешки на полу и подсветка придают массивному объему воздушную легкость.

Оклеенная глубокими темными обоями стена фокусирует взгляд на телеэкране. Напоминающий волну рисунок обоев тематически сочетается с аквариумом и повторяется в тканях-компаньонах, выбранных для штор и диванных подушек. Плазменная панель и аквариум, олицетворяющий «живое кино», ориентированы в сторону мягкой зоны. Тумбы и подвесные шкафы для зоны домашнего кинотеатра спроектированы и изготовлены индивидуально. Большой уютный диван простой геометрической формы условно разграничивает гостиную и кухню-столовую.

«Географические координаты» кухни деликатно обозначены керамической плиткой пола. Вместительный хозяйственный шкаф в этой зоне – еще одна удачная находка архитекторов. За стеклянными раздвижными дверцами спрятана посудомоечная машина и – гордость хозяев – ледогенератор.

Эффектные глянцевые двухцветные фасады кухонной мебели «звучат» в унисон с мебелью и текстилем в гостиной. Именно дизайн кухни задал колорит интерьера. В качестве фона выбран беж –

от молочно-белого до кремового. Его слагаемые – это стены, текстиль, фасады встроенной мебели, кухонная столешница и фартук, керамическая плитка, паркетная доска из выбеленного дуба на полу. Роль первой скрипки играет сложный, напоминающий какао разбеленный коричневый цвет. Перламутрово-коричневые кухонные фасады передают эстафету оклеенной обоями стене за домашним кинотеатром и тумбе под телевизор. Цвет какао повторяется в обивке дивана и кресла, каменной столешнице обеденного стола и обрамляющих его кожаных креслах. Глянцевые ярко-оранжевые кухонные фасады, журнальный столик и красно-оранжевые подушки на диване – жизнеутверждающие акценты интерьера.

Дизайн фисташково-шоколадной спальни вытянутых пропорций – это парафраз на тему Востока. Линейные формы мебели; похожий на бамбук декор в виде полоски; напоминающий сакуру в снегу рисунок обоев – все вызывает ассоциации, связанные с Японией. Тканевый потолочный светильник – источник мягкого рассеянного света. Цветы на шторах вносят вполне уместную романтическую ноту.

Сложная конфигурация стены, разделяющей детские, обусловлена функционально. С ее помощью архитекторы уравнили комнаты по площадям и организовали зоны хранения вещей: перегородка