

Текст: Виктория Мирошниченко, фото: Александр Готов



Автор проекта –
Александр Ильин
8 913 954 89 01

ГЕОМЕТРИЯ КОМФОРТА

Гармония в интерьере – понятие индивидуальное. Для семьи с тремя детьми таковым являлось жизненное пространство, где нет ничего лишнего. И нет ничего слишком – украшательства, кричащих цветов, неоправданного предметного загромождения. А потому и стиливые приоритеты сложились в пользу минимализма.



выбор
дизайнера



Живой Интерьер
творческая мастерская уюта

Новосибирск, Светлановская, 50
ТВК «Большая Медведица»
www.sibplants.ru
тел. (383) 286-39-04, 239-39-04

МИЛАН
МЕБЕЛЬ ИТАЛИИ

Новосибирск, Красный пр-т, 12,
тел. 286-35-12,
ул. Светлановская, 50, тел. 230-42-28,
пл. Карла Маркса, 6/1, тел. 335-42-26,
www.milansofa.ru



ПАРТНЁР СВЕТ

Новосибирск, Чаплыгина, 2/1,
603 офис, 6 этаж
тел. факс (383) 319-0-320
тел. 291-02-71

кухни
levato sole

Новосибирск, пл. Карла Маркса, 6/1
ТВК «Калейдоскоп комфорта и уюта», тел. 335-42-15
ул. Светлановская, 50, ТВК «Большая медведица»
тел. 230-05-30
www.levato-sole.ru



Исходную планировку квартиры площадью около 100 м² в целях улучшения функциональности подвергли изменениям. Чтобы избавиться от ощущения тесноты в прихожей, которое создавал выступающий в коридор санузел (придавая помещению Г-образную форму), автор проекта предложил округлить центральную часть холла путем частичного демонтажа и перестройки стен. Это зрительно увеличило и открыло пространство, геометрию круга поддержали и пластикой потолка. У стены, граничащей с санузлом, установили стеллаж, а вертикальную поверхность напротив входа украсили фотопечатью. Выбирая изображение, остановились на теме острова Санторини – в память о путешествии. Вид средиземноморской улицы задал перспективу пространства и predetermined выбор цвета стен в коридоре. Планировочные изменения коснулись и комнат: гостиную объединили с кухней, которую сделали в форме кухни-ниши. Изначально было желание расширить вход на кухню, но когда выяснилось, что реализовать его невозможно, входной проем заложили, и это позволило увеличить площадь рабочей поверхности кухонного пространства. Сама рабочая зона отделена от гостиной с помощью барной стойки, пластика потолка и керамогранита на полу и стенах.

В центре комнаты расположена лаконичная обеденная группа белого цвета, у окна – зона отдыха с угловым диваном и мягким ковром. Интерьерные приоритеты возникали в процессе выбора материалов и цветов – так сложилась палитра природных оттенков. Квартира выполнена в основном в теплой цветовой гамме, лишь в детской комнате и коридоре преобладают холодные оттенки. Растительные мотивы проявились в декоре и материалах. На одной из стен в гостиной – обои с изображением тростника, а окна оформлены шторами с легким природным узором. Обои с растительным орнаментом также есть в спальне, где создана камерная атмосфера: натуральные оттенки, плотные





портьеры, мягкое освещение. Несущие колонны и частично стены отделаны паркетной доской, а в качестве фона – обои с текстильным принтом. Рисунок обоев с восточными мотивами в изголовье кровати удачно перекликается с японским пейзажем на дверцах шкафа.

Стандартные прикроватные тумбы между кроватью и колоннами не помещались, поэтому их сделали частично встроенными. Чтобы они не сливались с фоном, для отделки выбрали контрастный цвет. Теперь тумбы больше похожи на арт-объект.



Ванная комната при спальне выполнена в песочных оттенках: спокойный фон разнообразили плитками-вставками с растительным рисунком. Из соображений практичности ванну закрыли стеклянной перегородкой. В гостевом санузле использовано два вида плитки: однотонная и с мелким цветочным узором.



- ИСКУССТВЕННЫЕ ДЕРЕВЬЯ И ЦВЕТЫ ВЫСОКОГО КАЧЕСТВА
- ГОТОВЫЕ КОМПОЗИЦИИ ИЗ ИСКУССТВЕННЫХ ЦВЕТОВ
- ЦВЕТОЧНЫЕ КАШПО ЛЮБОЙ ФОРМЫ, МАТЕРИАЛА, СТИЛЯ И ФУНКЦИОНАЛА
- ОЗЕЛЕНЕНИЕ ИНТЕРЬЕРА ИСКУССТВЕННЫМИ РАСТЕНИЯМИ И РЕШЕНИЕ ЛЮБЫХ ДИЗАЙНЕРСКИХ ЗАДАЧ
- ФОНТАНЫ И САДОВЫЙ ДЕКОР

Европейское качество.
Широкий ассортимент.
Крупнейший склад в Сибири.

Новосибирск, Светлановская, 50, 1 этаж;
ТВК «Большая Медведица»
www.sibplants.ru
тел. (383) 286-39-04, 239-39-04



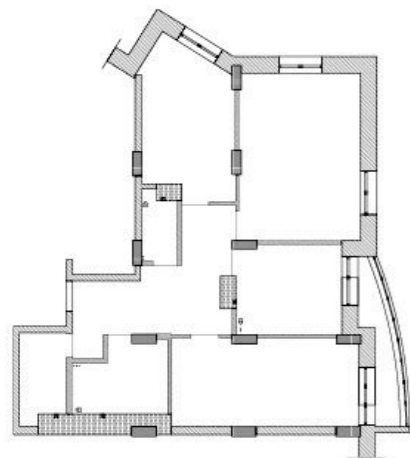
Комната дочери выглядит очень нарядной. В качестве декора использованы цветы и лиловые оттенки. Флористическая тема, заданная рисунком обоев, перенесена на другие элементы интерьера, например, на текстиль. Серебристый тон обоев удачно сочетается с отделкой дивана и хромированной люстрой с хрусталем. В целом освещение квартиры создавалось как элемент декора (многоярусные люстры в гостиной, люстра-кольцо на кухне и в

ванной комнате) и при этом стоит отметить, что основное освещение дополняют подвесы, бра, точечные светильники, потолочная подсветка.

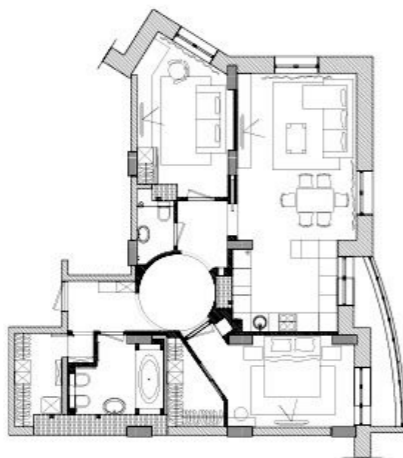
Спокойные тона и природные мотивы стали кусочками мозаики, которые сложились в картину гармоничного интерьера. Функциональная организация пространства, уютная атмосфера – словом, здесь есть все для комфортной жизни.

INTERIOR COLLECTION

план до реконструкции



план после реконструкции



Комплектация:

Напольные покрытия в холле, кухне, гостиной, цокольном этаже - салон интерьера «Кредит Керамика»
Керамическая плитка и мозаика в гостиной, санузлах, цокольном этаже - салон интерьера «Кредит Керамика»
Сантехприборы, смесители, SPA-оборудование - салон интерьера «Кредит Керамика»
Межкомнатные двери и стеклянные двери на цокольном этаже - салон интерьера «Кредит Керамика»

МИЛАН

МЕБЕЛЬ ИТАЛИИ

Красный пр-т, 12, тел. 286-35-12,
ул. Светлановская, 50, тел. 230-42-28,
пл. Карла Маркса, 6/1, тел. 335-42-26,
www.milansofa.ru



Милан - крупнейшая в Новосибирске сеть салонов итальянской мебели. Милан всегда рад помочь создать вам интерьер вашей мечты. Мы будем рядом с вами, от зарождения идеи и до последних деталей обстановки.

Всегда Ваша, команда Милана.