



Автор проекта – **Александр Ильин**
8 913 954 89 01

МЕСТО, ГДЕ СВЕТ

Спокойный, гармоничный, просторный интерьер, не перегруженный деталями – именно таким хотелось видеть жизненное пространство владельцам однокомнатной квартиры. В списке пожеланий значились свободная планировка, определенная цветовая гамма и как можно больше света. За основу взяли облегченный вариант современного стиля – лаконичный, но не переходящий в аскетизм.



**выбор
дизайнера**



Мария Света

Новосибирск, ул. Крылова, 27, тел. 8 (383) 224-55-63
ТВК «Калейдоскоп», Сибиряков-Гвардейцев, 47 корп.1, тел. 8 (383) 230-16-68
ТВК «Большая Медведица», ул. Светлановская, 50, тел. 8 (383) 210-55-19
ТВК «Калейдоскоп», пл. Карла Маркса, 6/1, тел. 8 (383) 335-42-29

КВАРТИРНЫЙ ВОПРОС
ЕВРОПЕЙСКАЯ САНТЕХНИКА & КЕРАМИЧЕСКАЯ ПЛИТКА

Новосибирск,
пр. Дзержинского, 1/1, 1 этаж
тел.: (383) 208-19-52, 208-19-53
sdeluxe@ngs.ru
www.kvnsk.ru

**сибирская
ОРХИДЕЯ**
СЕТЬ ЦВЕТНЫХ САЛОНОВ

Новосибирск,
Красный проспект, 59
тел. 221-02-29
master@siborhideya.ru
www.siborhideya.ru

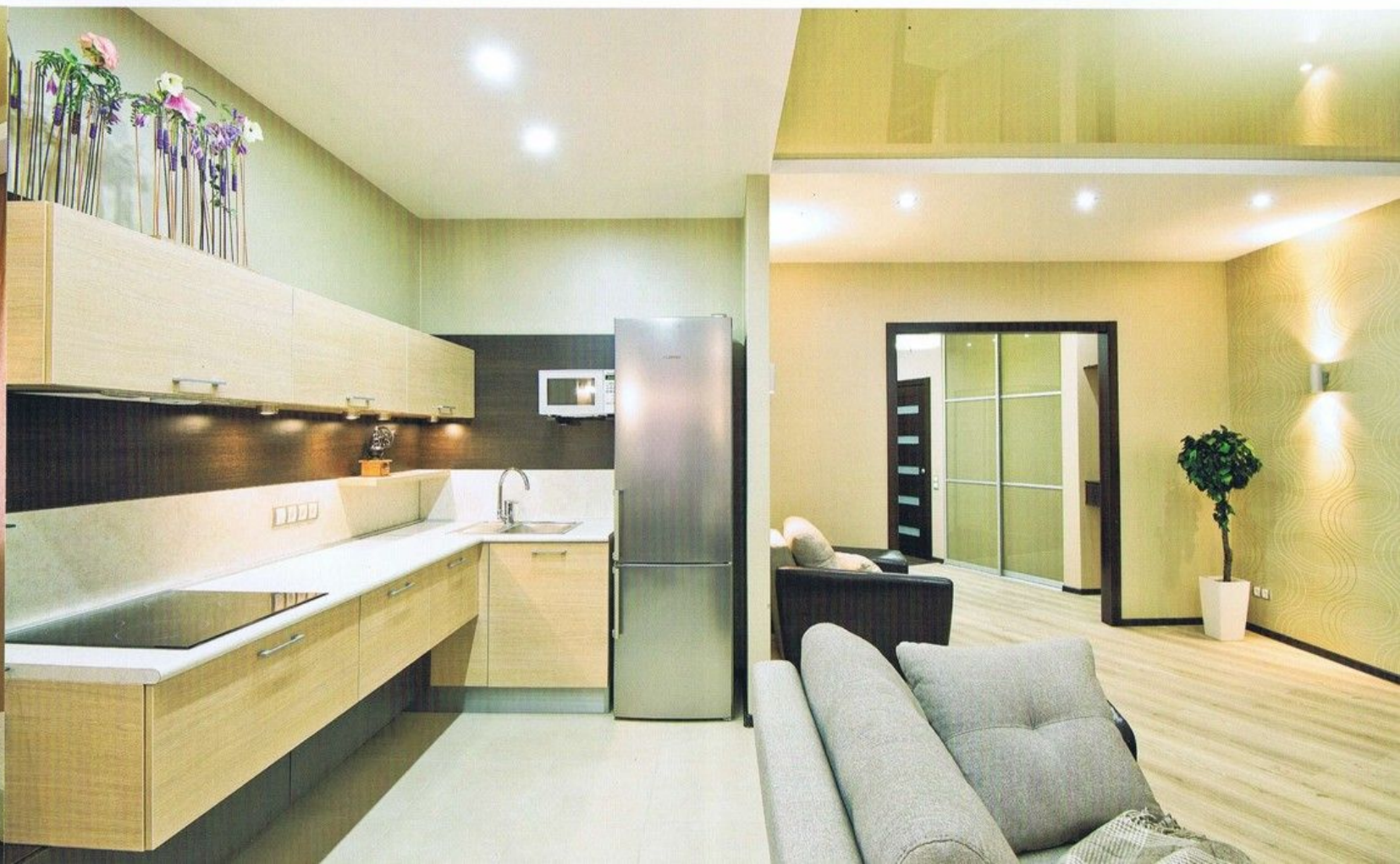
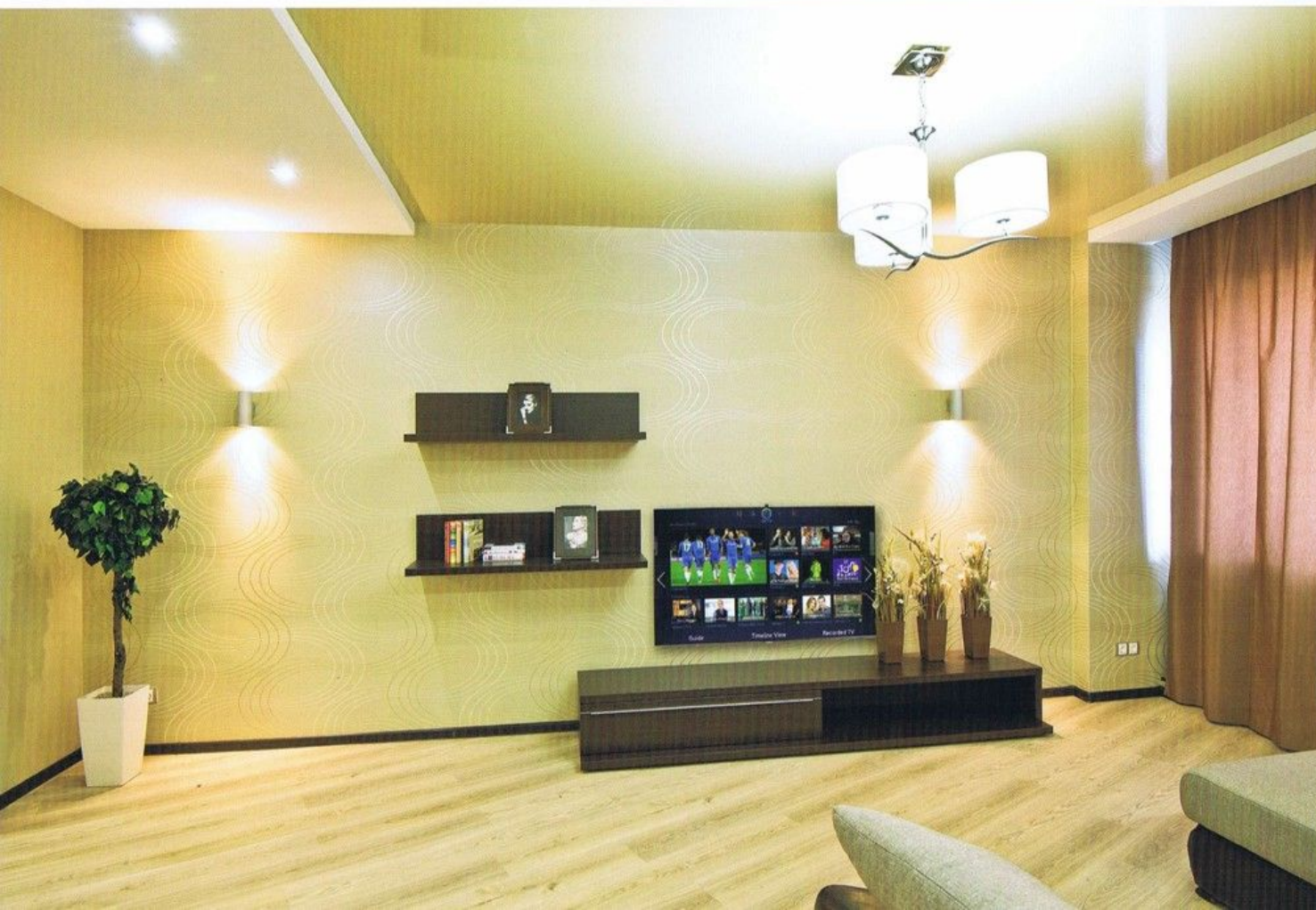
ФАБРИКА МЕБЕЛИ
МОНА

Новосибирск, ТЦ «Мегас»,
Красный проспект, 2/1, 2 этаж,
www.monamf.ru

Сибирь КЕРАМИКА

Новосибирск, ТВЦ «Большая Медведица»
Ул. Светлановская 50, сектор 15
Тел. (383) 230-01-51
e-mail: sibirkeram@mail.ru
www.sibirkeramika.ru

Изначально было два варианта планировки: компактный вариант, который позволял из однокомнатной квартиры сделать двухкомнатную, и свободная планировка с максимумом открытого пространства. Выбор сделали в пользу криволинейной сложной планировки, которая дает больше пространства. В «свободную» концепцию органично вписались и пристрастия в плане цветового оформления интерьера – хозяйка квартиры предпочла спокойную палитру с небольшими контрастными нюансами – цвет выбеленного дуба в сочетании с оттенками бежевого, подчеркнутые насыщенным цветом венге. Светлые теплые тона в отделке создают легкую воздушную атмосферу и являются идеальным фоном для темно-коричневой мебели. Зона прихожей выделена керамогранитом темного цвета. Для лаконичной входной зоны выбрали и соответствующее освещение – симметричные дорожки точечных светильников. Предметное наполнение тоже вполне минималистично – в мебельную композицию вошли консоль и навесная полочка темного дерева. Функцию шкафов взяла на себя вместительная гардеробная, расположенная в коридоре. Она кажется почти растворенной в общем пространстве, благодаря светлой отделке дверей, визуально перекликающихся с цветом глянцевого потолка в гостиной. Для отделки пола в коридоре и гостиной выбрали светлый ламинат с фактурой «седого дуба». Стену напротив дивана украсили светло-бежевые обои с воздушным волнистым рисунком. На фоне светлых стен и пола графичная темная мебель смотрится еще более выразительно и эффектно. В общую спокойную колористическую композицию органично вписаны светло-серый диван и мягкие бежево-коричневые





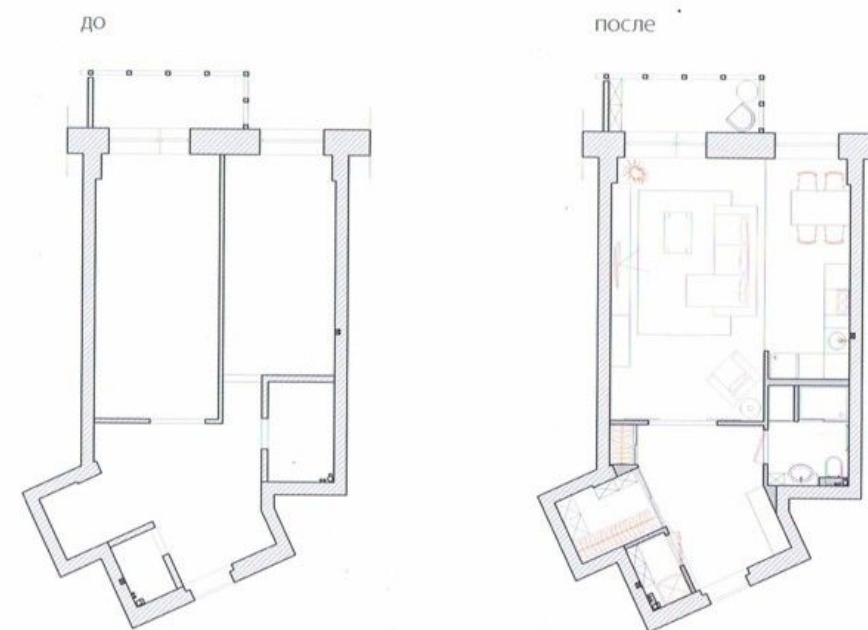
оттенки текстиля. Сдержанную обстановку оживляют разнохарактерное световое сопровождение и флористический декор. В гостиной все пронизано светом, который льется из широких окон или создается за счет многообразия световых сценариев. Помимо основного света, можно использовать более приглушенный свет лаконичных настенных светильников или точечное освещение по периметру определенных зон, таким образом меняя настроение и внешний вид помещения. Изящные флористические композиции элегантно оттеняют цветовую доминанту интерьера, а миниатюрные деревья в кадках, которые выглядят точь-в-точь как настоящие, приносят свежесть и прохладу зелени.

Зона кухни-столовой выделена молочно-белым керамогранитом. Кухонный гарнитур выполнен в сочетании светло-бежевого цвета и венге – все сдержанно и при этом органично. Спокойный интерьер оживляют нежные цвета флористических композиций. Флористические акценты добавлены и в обеденную зону – они разбавляют строгие пропорции лаконичной обеденной группы.

Для отделки ванной комнаты применили светлую плитку под натуральный мрамор, в качестве спокойного, но чуть более яркого декора выступает отделка мозаикой цвета охры. Темный глянец потолка с бликами от точечных светильников создает визуальную глубину. Компактная сантехника и душевая кабина с остекленной перегородкой создают эффект открытого пространства, а зеркало с настенными светильниками визуально расширяет границы помещения.

Преобладание светлых тонов и многообразие световых комбинаций формируют идеальное пространство для эмоционального и визуального отдыха. Интерьер получился сдержанным, но при этом легким, воздушным и домашнему уютным.

INTERIOR
COLLECTION



Комплектация:

- Плитка для ванной комнаты – торговая сеть «Сибирь Керамика»
- Сантехника, смесители – салоны европейской сантехники и керамической плитки «Квартирный вопрос»
- Кухня мебель – фабрика индивидуальной мебели «Мона»
- Свет – сеть магазинов светотехники «Магия Света»
- Оформление флористическими композициями – сеть цветочных салонов «Сибирская Орхидея»
- Плед- компания Togas